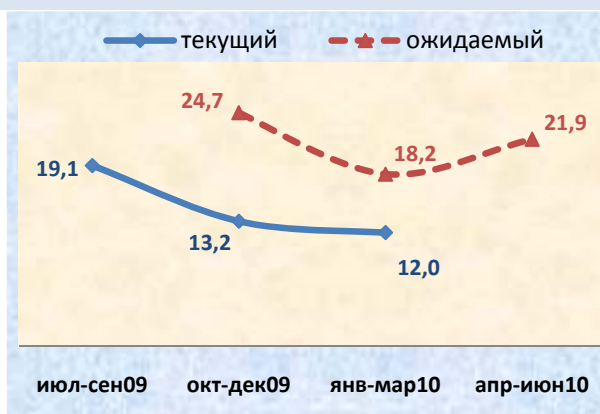


ИНДЕКС ДЕЛОВОЙ АКТИВНОСТИ УЗБЕКИСТАНА январь-март (текущий) и апрель-июнь (ожидаемый) 2010 года

- ИДА Узбекистана в первом квартале 2010 года является положительным и равняется 12,0*.

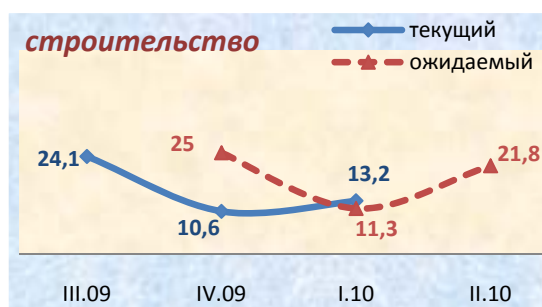
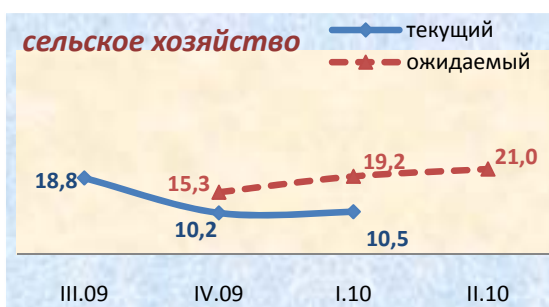
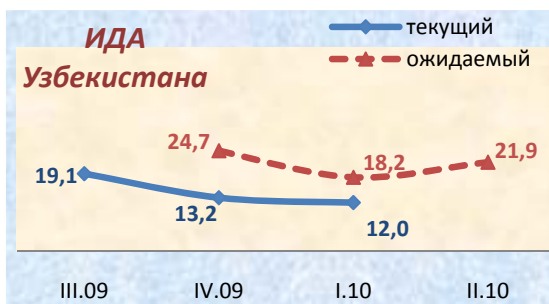
Рис. 1. ИДА Узбекистана



Это означает, что доля активной части бизнеса (имеющих положительные результаты по сравнению с предыдущим кварталом) превышает долю пассивной части (имеющих отрицательные результаты) ровно на 12 процентов. Отслеживается некоторое снижение показателей ИДА за рассматриваемые три последних квартала: с 19,1 в третьем квартале 2009 года до 12,0 в первом квартале 2010 года. Несмотря на это снижение, показатель ИДА остается положительным, что отражает последовательный рост деловой активности.

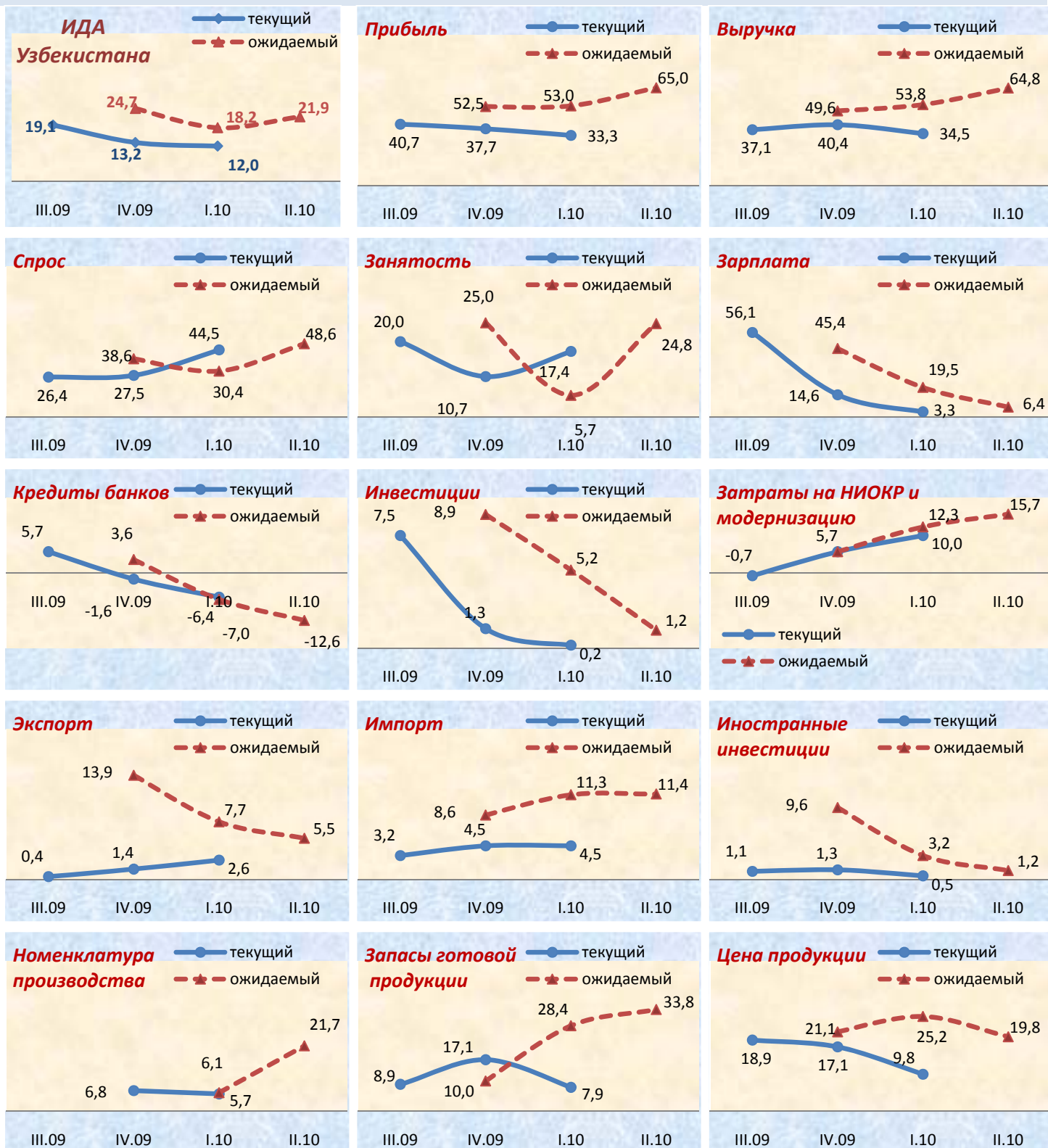
- **ИДА отраслей экономики.** Все пять отраслей показали положительные ИДА (в скобках – показатели за прошлый период): ИДА промышленности - 14,5 (19,9); ИДА сельского хозяйства – 10,5 (10,2); ИДА строительства – 13,2 (10,6); ИДА транспорта и связи – 9,0 (9,3); ИДА торговли и общественного питания – 12,8 (14,3) (рисунок 2).

Рисунок 2. ИДА отраслей экономики



- **ИДА по отдельным показателям.** В первом квартале 2010 года предприятия показали высокие показатели ИДА по прибыли (33,3), выручке (34,5), спросу на продукцию (44,5). Низкими остаются ИДА по иностранным инвестициям (0,5), экспорту (2,6) и импорту (4,5). Единственным отрицательным показателем стал ИДА по банковским кредитам (-6,4).

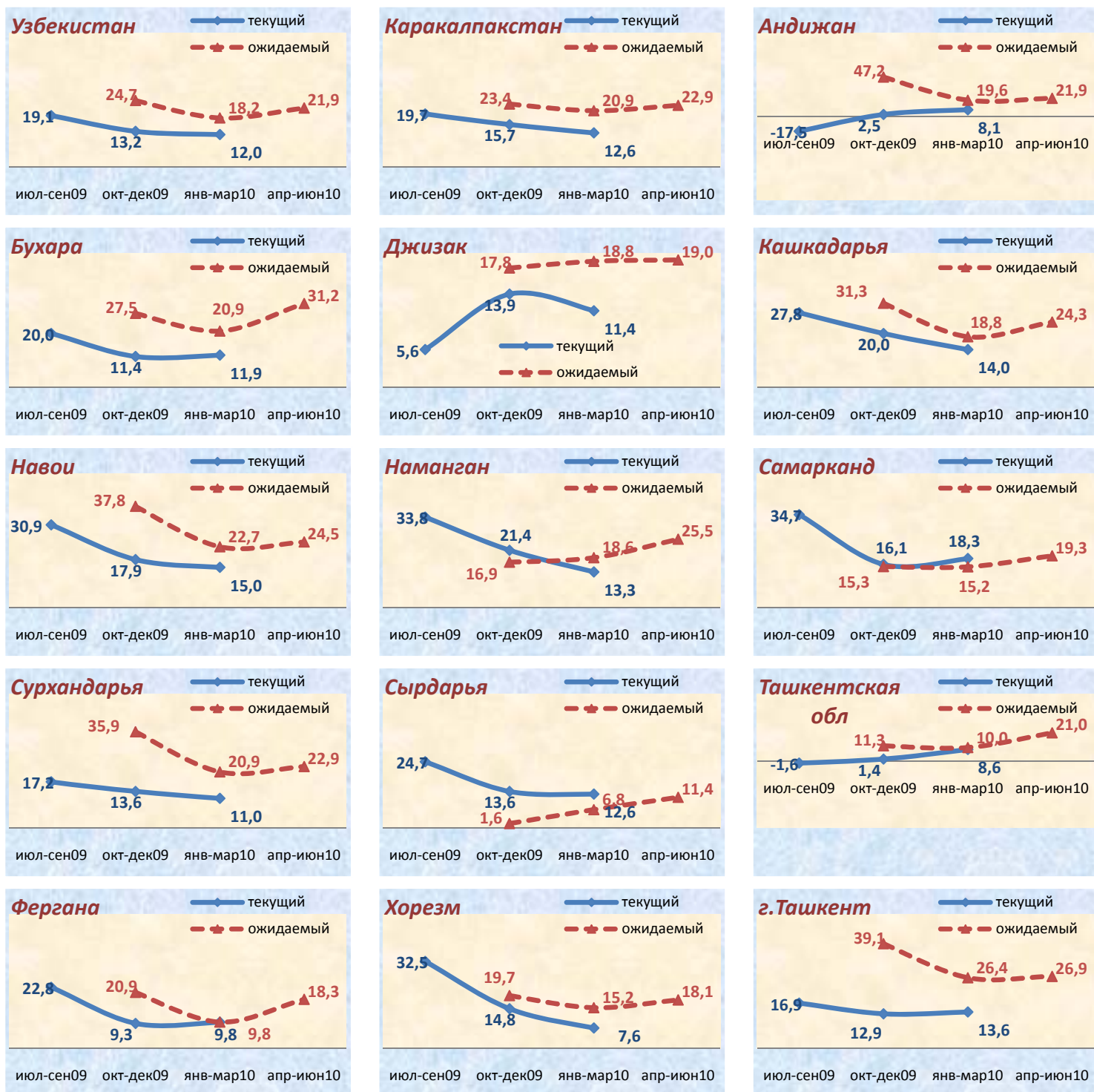
Рисунок 3. ИДА по отдельным показателям



- **ИДА регионов.** Продолжая эстафету роста, все регионы также показали положительные результаты: наибольший ИДА в Самаркандской области - 18,3, а наименьший в Хорезмской

области – 7,6. Показатели ИДА снизились по сравнению с прошлым кварталом в семи регионах (Республика Каракалпакстан, Джизакская, Кашкадарьинская, Навоийская, Наманганская, Сурхандарьинская и Хорезмская области). ИДА Самаркандской и Сырдарьинской областей вот уже второй квартал подряд превышают ожидаемые ИДА, а в Ферганской области текущий и ожидаемый ИДА совпали (9,8).

Рисунок 4. ИДА по регионам



*Примечание: «Расшифровывается значение индекса следующим образом: максимальное значение ИДА равно плюс 100, минимальное – минус 100. Если ИДА положительный – деловая активность улучшается, ИДА отрицательный – деловая активность ухудшается».